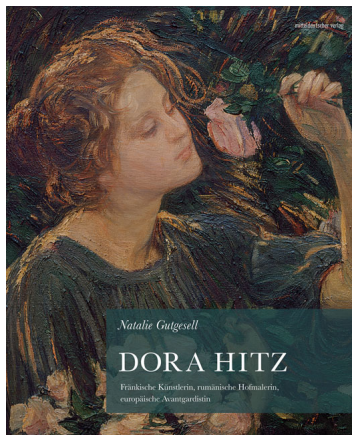


Gutgesell, Natalie: Dora Hitz



Franken, Rumänien, Malerei, Avantgarde, Impressionismus, Biografie, Katalog, Ausstellungskatalog, Künstlerbiografie, Secession, Natalie Gutgesell

Bewertung: Noch nicht bewertet

Preis

Verkaufspreis 50,00 €

[Eine Frage zu diesem Produkt stellen](#)

Beschreibung

[Beschreibung](#)

Natalie Gutgesell

Dora Hitz

Fränkische Künstlerin, rumänische Hofmalerin, europäische Avantgardistin
Ausstellungskatalog

480 S., geb., 220 x 270 mm, s/w- und Farbabb.
ISBN 978-3-96311-251-5

Erschienen: Oktober 2019

Dora Hitz (1856–1924) gehörte als Protagonistin der Avantgarde zu den führenden Impressionistinnen Europas. Als erste Hofmalerin Rumäniens war sie der Königin, der international berühmten Schriftstellerin Carmen Sylva, eine enge Vertraute. Die Karriere der Künstlerin begann bereits in früher Kindheit als Tochter eines Zeichenlehrers in Mittelfranken. Ab ihrem dreizehnten Lebensjahr studierte sie in München und später in Paris am Montmartre. Sie lebte und arbeitete in der Bretagne, in London, in Dresden und schließlich vor allem in Berlin, wo sie den Gründungsmitgliedern der Secession angehörte. Zahlreiche Persönlichkeiten der Kunst, Literatur und Wirtschaft zählten zu ihrem Freundeskreis.

Der Großteil ihrer Werke befindet sich heute in Privatbesitz. Schloss Pele? in Rumänien beherbergt mit zehn Wandmalereien die

umfangreichste Sammlung an Werken der Künstlerin weltweit. Der Gemäldezyklus wird zum ersten Mal in seiner Gesamtheit und seinem Entstehungskontext veröffentlicht.

[Autorin](#)

Dr. Natalie Gutgesell, geb. 1972 in Coburg, studierte von 1991 bis 1997 Anglistik und Romanistik in Bamberg und von 2005 bis 2010 Kunstgeschichte, Theater- und Medienwissenschaft in Erlangen-Nürnberg. 2014 promovierte sie dort in Kunstgeschichte mit einer Dissertation über den Dichter Joseph Victor von Scheffel als bildenden Künstler. Sie ist Verfasserin mehrerer Monografien und Aufsätze mit dem Schwerpunkt auf der Kunst- und Kulturgeschichte des 19. Jahrhunderts.